

MTH team

dichtbij

Gespecialiseerde
en hoog-complexe
zorg thuis

24/7 oproepbaar via:
06 30 68 85 98

Gewoon thuis, wij zijn Dichtbij

MTH team

dichtbij

Medisch technisch handelen

Het MTH-team is een expertiseteam van deskundige verpleegkundigen met ruime ervaring in het leveren van gespecialiseerde en hoog-complexe zorg thuis aan volwassenen en kinderen.

MTH staat voor medisch technisch handelen. Het team verricht verpleegkundige werkzaamheden in opdracht van zowel medisch specialisten in ziekenhuizen als in opdracht van huisartsen en overige zorginstellingen.

De zorg vormt een aanvulling op de reguliere thuiszorg. Onze gespecialiseerde verpleegkundigen kunnen bijvoorbeeld worden ingezet wanneer een thuiszorgmedewerker niet bevoegd en bekwaam is voor een specifieke verpleegtechnische handeling.

Expertisegebieden

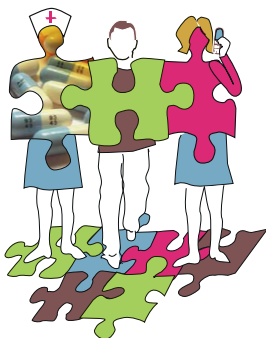
- complexe wondzorg/dermatologie
- thuisdialyse/CAPD
- infuustherapieën
- medicatie- en voedingspompen
- drains
- beademingszorg/canulezorg
- geriatrie
- chemotherapie thuis
- nefrologie
- transplantatie nier/pancreas/weefsels
- IC volwassenen/kinderen
- diabeteszorg
- acute eerstelijnszorg
- chirurgie
- MDL-ziekten
- palliatief terminale zorg

Thuis blijven wonen

Door onze gespecialiseerde zorg thuis kunnen wij ziekenhuisopname verkorten en in sommige gevallen voorkomen. Voor de cliënt betekent thuisbehandeling o.a. minder reistijd, maar belangrijker: een vertrouwde omgeving, meer vrijheid en eigen regie. Wij helpen bij het vinden van oplossingen voor de soms complexe situaties die zich voordoen bij thuisverpleging. In onze ogen is niets onmogelijk. Het is ons streven dat iedereen thuis kan blijven wonen, ondanks een complexe zorgvraag.

Als team willen wij bijdragen aan het zo aangenaam mogelijk maken van de leefsituatie van de cliënt in de eigen omgeving. Onze kernwaarden hierbij zijn: aandacht, contact en deskundigheid.

Aandacht, contact & deskundigheid



- *gespecialiseerde zorg thuis*
- *zorg van de beste verpleegkundigen*
- *nauwe samenwerking met artsen en medisch specialisten*
- *geen wachtlijst*
- *24/7 oproepbaar*

Werkgebied en tarieven

Onze MTH-leden kunnen zorg leveren in Groningen en in delen van omliggende provincies. Wij zijn 24 uur per dag, 7 dagen in de week oproepbaar en inzetbaar en hebben geen wachtlijst. Het team is in te huren tegen een tarief vanaf €75,00 per uur (tussen 08:00 en 17:00 uur) en vanaf €100 per uur (tussen 17:01 en 07:59 uur en in het weekend). Hiermee zijn wij goedkoper dan andere technische teams.

Onderdeel van Coöperatie Dichtbij

Het MTH-team is onderdeel van Coöperatie Dichtbij, een oplossingsgerichte organisatie die een breed palet aan zorg en service biedt. Dichtbij vindt dat iedereen thuis moet kunnen blijven wonen ongeacht de zorgvraag of levensverwachting.

Bij de coöperatie zijn zorginstellingen en zelfstandige zorgverleners (zzp'ers) aangesloten met hart voor de zorg. Onder de noemer 'Thuiszorg Dichtbij' specialiseert de coöperatie zich in het bieden van palliatieve terminale (24-uurs-) thuiszorg. Zie voor meer informatie: www.thuiszorgdichtbij.nl.



Contact MTH-team

Het MTH-team is 24 uur per dag, 7 dagen in de week oproepbaar en inzetbaar.
U mag altijd contact opnemen voor meer informatie, vragen of advies.

06 30 68 85 98

info@dichtbij.coop

Bezoekadres:
Rouaanstraat 20a
9723 CD Groningen

Onze leveringsvoorwaarden, klachtenprocedure en privacyreglement
vindt u op www.thuiszorgdichtbij.nl

Het MTH-team is onderdeel van Coöperatie Dichtbij U.A.
Coöperatie Dichtbij U.A. is HKZ-gecertificeerd

24/7 oproepbaar en inzetbaar